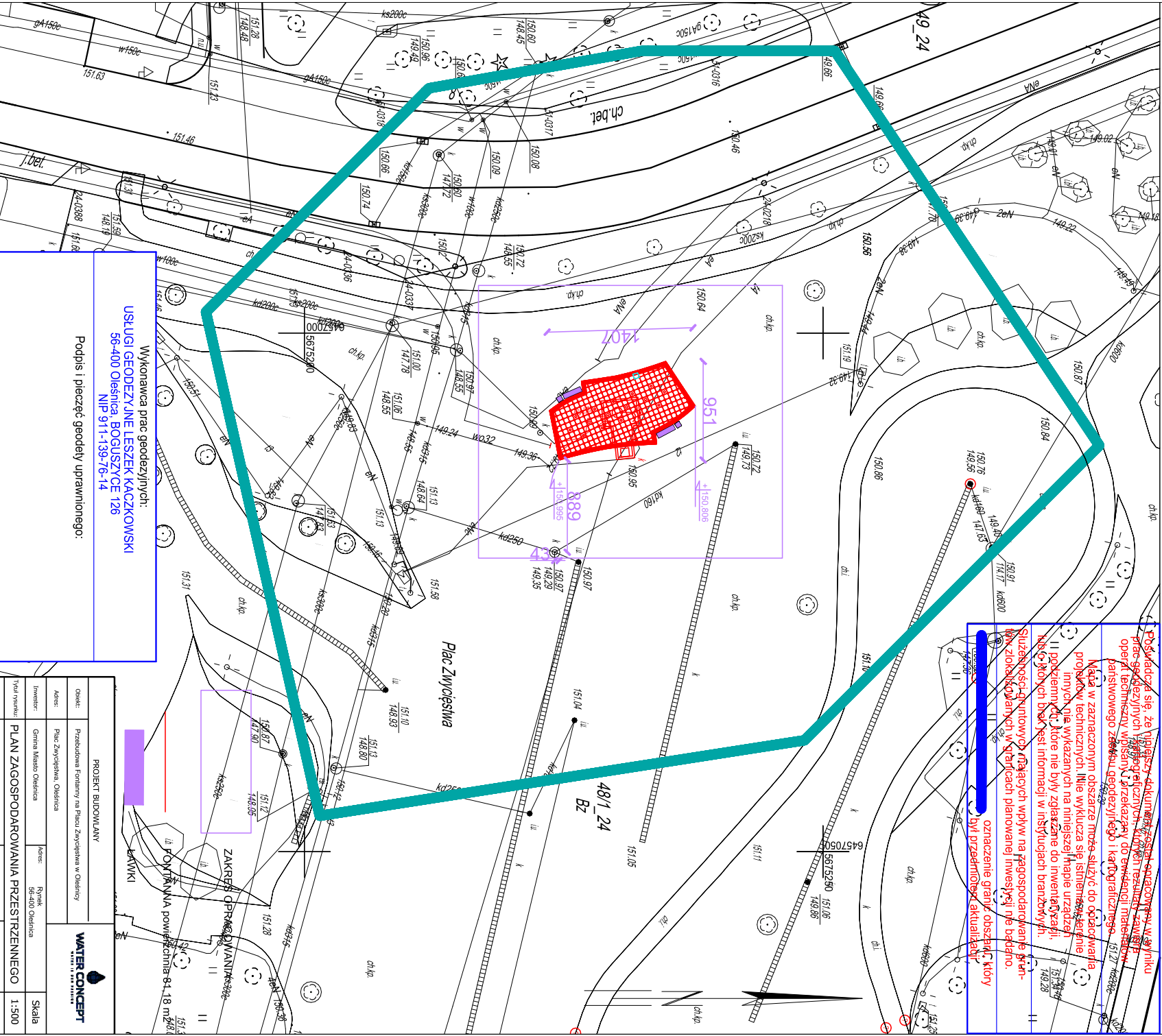


MAPA DO CELÓW PROJEKTOWYCH

SKALA 1:500


Układ odniesienia: PL-ETRF89 , układ wsp. płaskich: PL-2000 strefa 6 (18°), układ wys.: PL-KRON86-NH

Sekcje mapy: 6.151.15.24.3.3, 6.151.15.24.3.1



Wykonawca prac geodezyjnych:
USŁUGI GEODEZYJNE LESZEK KACZKOWSKI
56-400 Oleśnica, BOGUSZYCE 126
NIP 911-139-76-14

Podpis i pieczęć geodey uprawnionego:

PROJEKT BUDOWLANY				 WATER CONCEPT <small>WATER IS A REVOLUTION</small>	
Obiekt:	Przebudowa Fontanny na Placu Zwykłego w Oleśnicy				
Adres:	Plac Zwykłego, Oleśnica				
Inwestor:	Genina Miasto Oleśnica	Kierownik:	Rynek 56-400 Oleśnica		Skala
Typul projektu:	PLAN ZAGOSPODAROWANIA PRZESTRZENNEGO				1:500
	Imię i nazwisko	Nr. um.	Podpis:		Nr rys.
Projektant:	mgr inż. arch. Jacek Bułaj	47/85/Pw			PZ/1
Projektant:	mgr inż. Marek Łysak	1119810			